



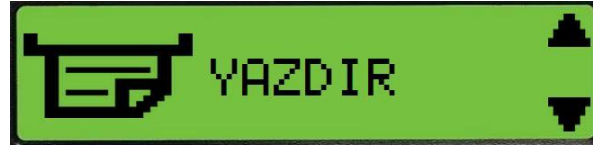
# Stoneridge SE5000 Exakt Duo Üstünlükleri



# TEKNİK ÜSTÜNLÜKLERİMİZ



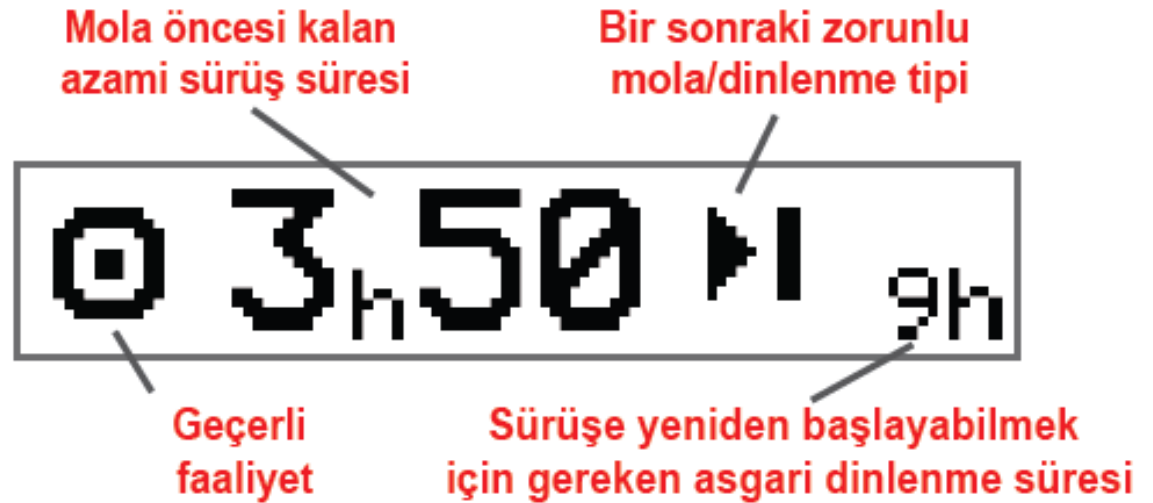
- SE5000 dijital takograf patentli Türkçe (27 dil) menü yapısı ile son kullanıcılar için büyük kullanım kolaylığı sağlar.





- DDS (Driver Decision Support)
- SE5000 kullanıcı dostu bir takograftır. Özellikle sürücüler açısından “Kalan Sürüş Süresi”, “Kalan Dinlenme Süresi” ekranda kolayca görülebileceği şekilde tasarlanmıştır.

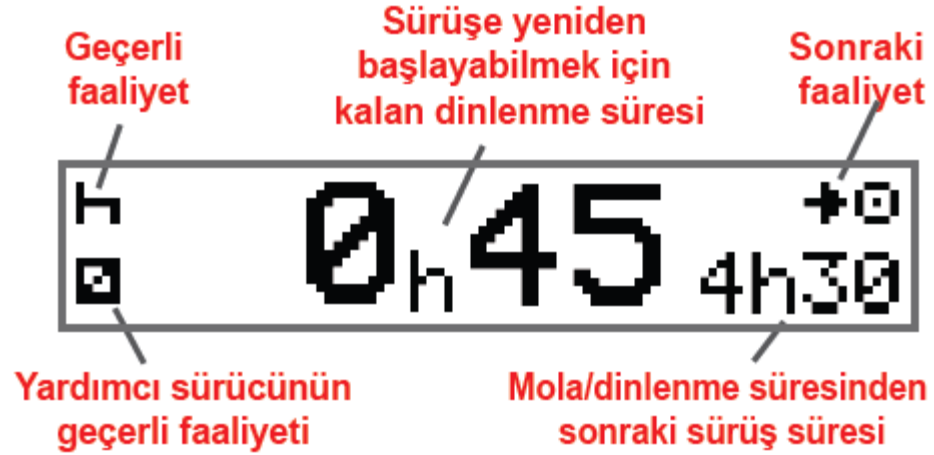
“Kalan Sürüş Süresi”  
bilgilerinin ekranda  
otomatik olarak  
görüntülenir





## DDS (Driver Decision Support)

“Kalan Mola/Dinlenme Süresi”  
bilgilerinin ekranda otomatik  
olarak görüntülenir



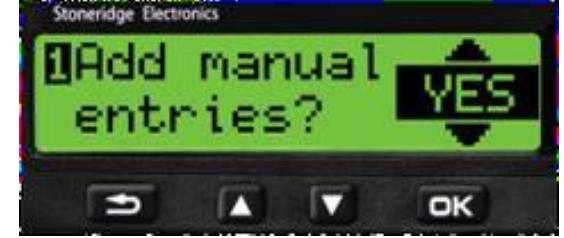
DDS özelliği, sürücülerin yasal araç kullanım sürelerine uymalarını çok kolaylaştırır!

Bir çok sürücünün bu tür özelliği olmayan takograflara bağlı olarak kullanım sürelerini istemeden ihlal ettikleri bilinmektedir



- **Kolay Kullanımlı Arayüz**

- Yeni Ayırdedici Piktogramlar
- Mantıklı, Kolay Menü yapısı
- Manuel Girişler için özgün grafik arayüz



- Hızlandırılmış Veri İndirme Süresi, ortalama 3 aylık kayıt verileri için 1 dakika 30 saniye

# AKILLI TELEFON UYGULAMALARI



- Stoneridge TachoLink kablosuz modülü ile kullanıcılar, dijital takograftan veri indirebilirler. Ayrıca sürüş/dinlenme sürelerini anlık olarak akıllı telefon veya tabletlerinden izleyebilirler. Böylece iki ücretsiz uygulamanın avantajına sahip olurlar
- TachoLink, dijital takografa takılarak Bluetooth üzerinden Android akıllı telefonlar ve tablet bilgisayarlar ile bağlantı kurar



# AKILLI TELEFON UYGULAMALARI

## DUO MOBILE



- Duo Mobile uygulaması sürücülere kolaylık ve Mevzuata uyum sağlamaları için tasarlanmıştır
- Norm SE5000 Exakt Duo ile birlikte çalışır ve akıllı telefonunuzu ikinci bir takograf ekranına dönüştürür
- Mola ve günlük dinlenme için kalan zamanı otomatik olarak gösterir. Ayrıca günlük, haftalık ve aylık araç kullanma sürelerini, mola ve dinlenme zamanlarını anlık olarak izlemenizi sağlar



# AKILLI TELEFON UYGULAMALARI TACHO CENTER



- Tacho Center uygulaması, filoların/sürücülerin dijital takograf verilerini kablosuz olarak indirmelerini sağlar
- İndirilen veriler bir bilgisayara e-posta yoluyla gönderilebilir
- Hatırlatma sistemi sayesinde Filolar verileri ne zaman indireceklerini bilebilirler
- Verilerin kabloyla indirme zorluğunu ortadan kaldırır

*Akıllı telefon ve tablet uygulamaları Tacho Link kablosuz modülünün satın alınmasını gerektirir.*







**Uzaktan Veri İndirme** (Remote Data Download), SE5000 dijital takografıta **standart ve ücretsiz** bir fonksiyondur. Rakip ürünlerde olduğu gibi opsiyonel değildir.



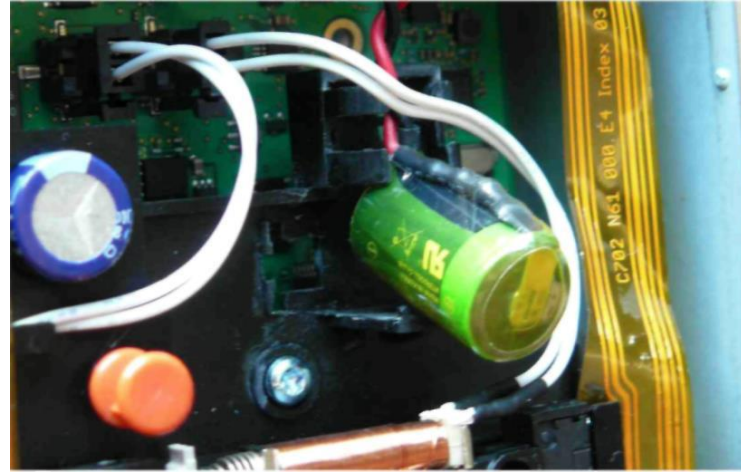
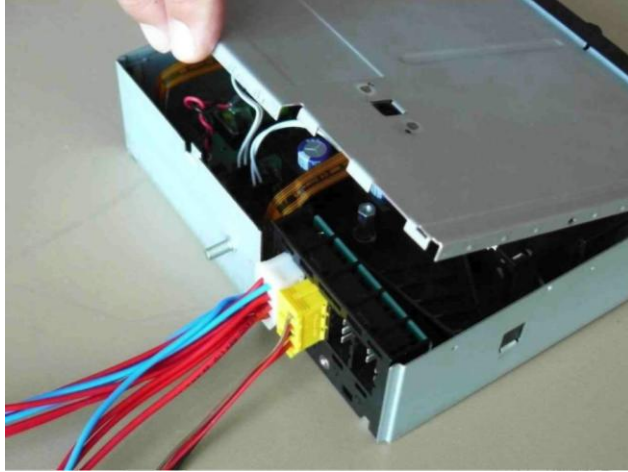


- SE5000 rakip ürünlerle kıyaslandığında, 10 yıl dayanıklı **değiştirilmesi gerekmeyen** dahili pile (batarya) sahiptir.
- Rakip ürünler, her yıl ya da iki yılda bir pil değiştirmek zorunda olup, pil değişim yapılmadığı takdirde, takograf kullanım dışı kalmaktadır.





- Rakip Ürünlerin Pil Değişirme Uygulamaları





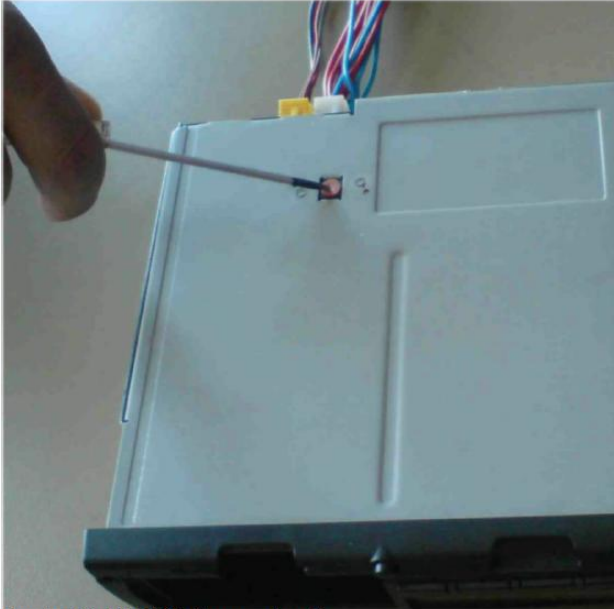
- Pil deęiřtirme talimatları rakip ürününün Servis Kılavuzundan alıntılanmıştır:



**Uyarı**

*Pili deęiřtirirken, EFAS dijital takografin sürekli olarak güç kaynağına (A konektörüyle 12V veya 24V, beyaz) baęlı olduğundan emin olun. Aksi halde, pil çıkarıldığı zaman garanti geçersiz olur, çünkü takograf kapaęın yetkisiz olarak açıldığını kabul eder.*

Cihazı, cihazın alt tarafı kendinize doęru çevrilmiş olacak biçimde konumlandırın. Uygun bir alet kullanarak taban plakasındaki mühür sökün. Tüm mühür kalıntılarının temizlendiğinden emin olun.



Resim 46: Pili deęiřtirme, adım 1

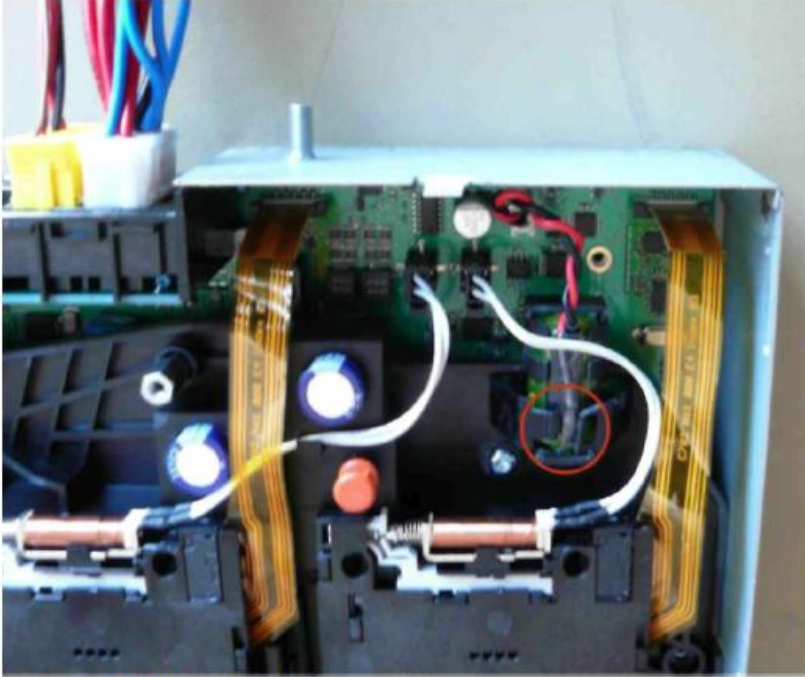


Resim 47: Pili deęiřtirme, adım 2



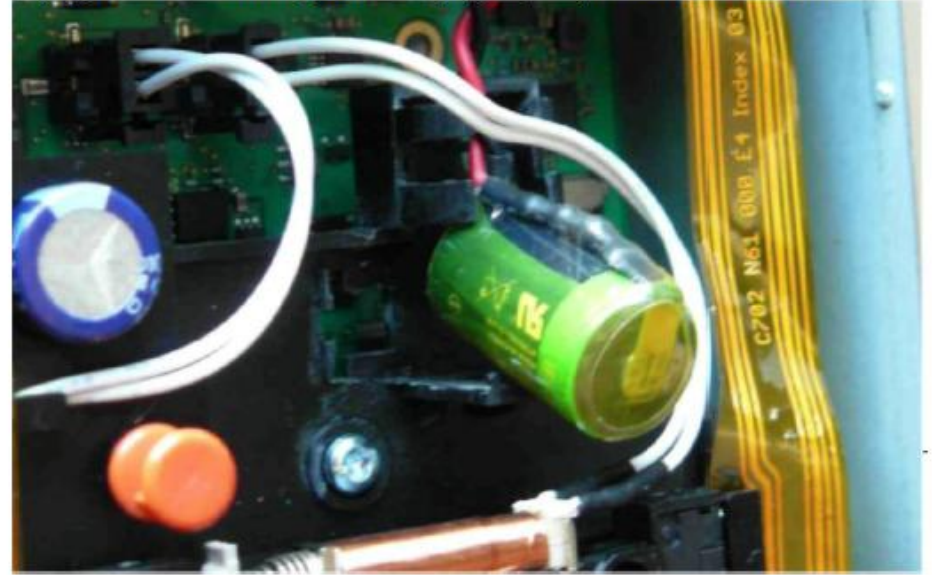
- Pil deęiřtirme talimatları rakip ürününün Servis Kılavuzundan alıntılanmıştır:

řimdi pil klipsini resimde gösterildięi gibi (kırmızı daire) açın



Resim 48: Pil deęiřtirme, adım 3

Ařaęıdaki resimde gösterildięi gibi pili yuvasından sökün.



Servis Kılavuzu EFAS-4.0

Başarı Teknoloji

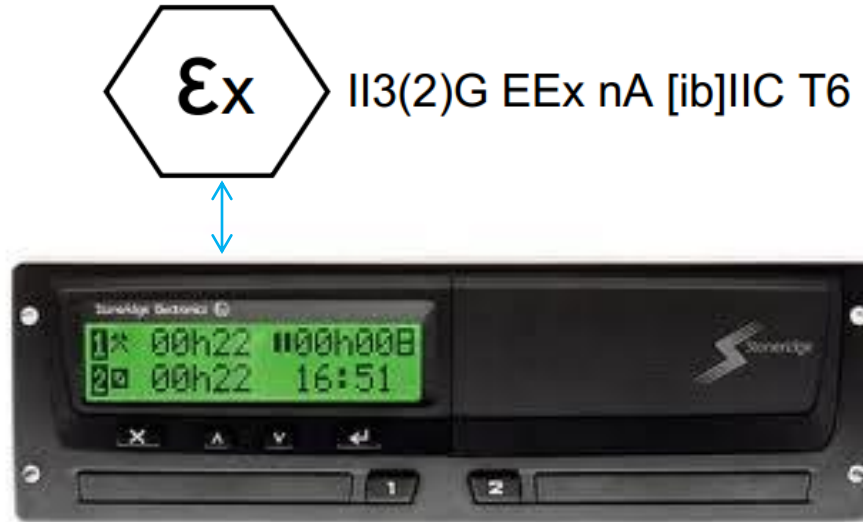


## **Stoneridge SE5000 Exakt Duo Dijital Takografın “ADR” Onaylı Versiyonu**

# ADR Onaylı SE5000 Digital Takograf



- Stoneridge SE5000 dijital takografın ADR versiyonu Tehlikeli Madde Taşıyan Araçlar için onaylıdır ve AB Yönetmeliği 94/9/EC'ye uygun olarak sertifikalıdır.

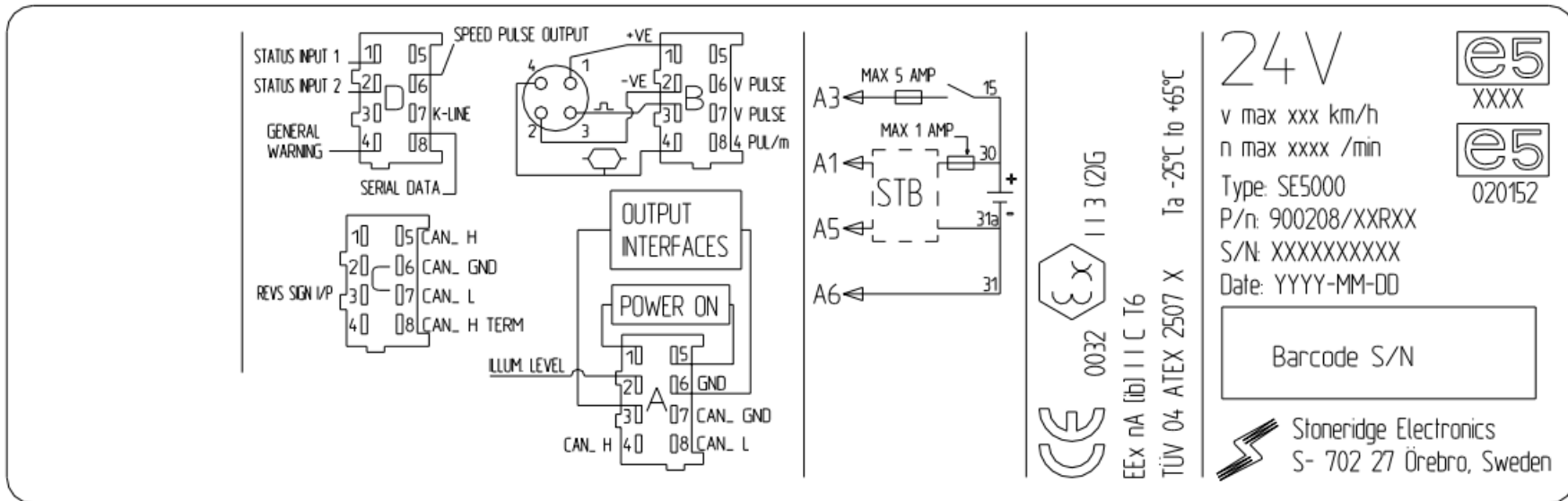
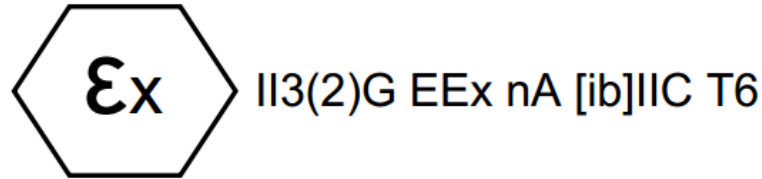


TÜV (Technischer Überwachungs Verein) sertifika numarası: ATEX 2507 X.

# ADR Onaylı SE5000 Digital Takograf



ADR uyumlu SE5000 araç ünitesi üretici etiketi üzerinde ADR tanımlama sembollerini ve TÜV sertifika bilgileri yazılıdır:

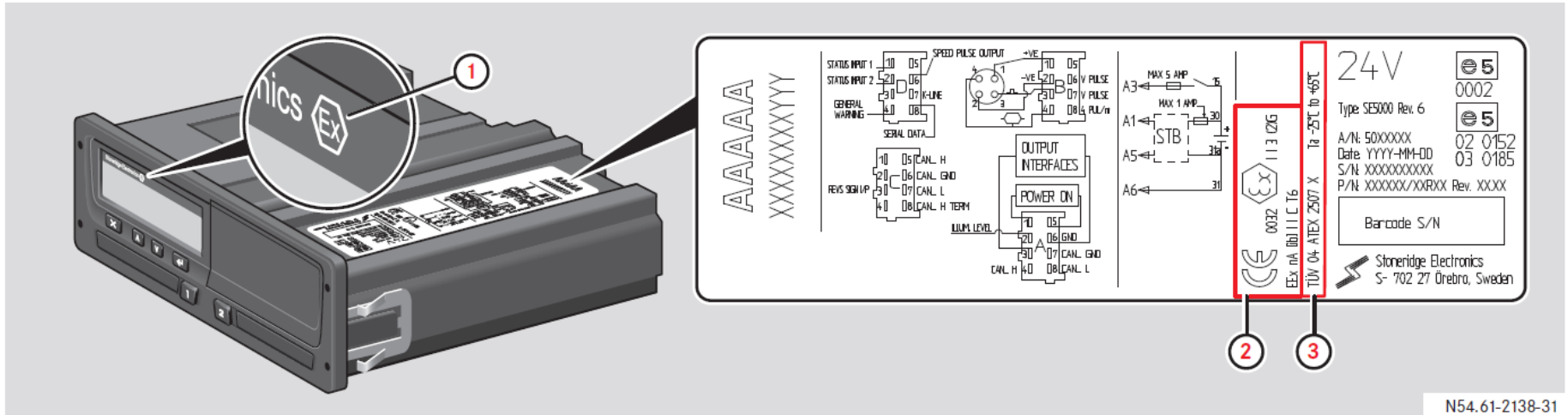




# ADR Onaylı SE5000 Digital Takograf



- SE5000 ADR versiyonu patlamaya karşı korumalı olduğundan standart takograftan farklıdır.



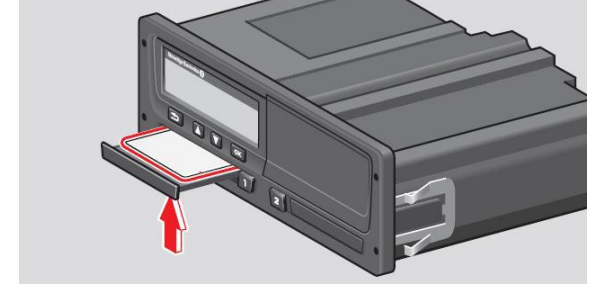
Standart SE5000 takograf ile ADR onaylı takograf arasındaki görünür farklılıklar:

- 1- Takografin ön yüzünde bulunan Ex sembolü
- 2- ADR sınıfı
- 3- TÜV test sertifika numarası



## Standart SE5000 takograf ile ADR onaylı takograf arasındaki fonksiyonel farklılıklar:

- SE5000 ADR versiyonu için bazı fonksiyonlar, kontak kapatıldığında hemen devre dışı bırakılır:
  - Kart yuvaları açılmaz.
  - Yazdırma işlevleri mümkün değildir.
  - Ekran ve butonların arka plan aydınlatması kapatılır.
- SE5000 ADR kontak kapatıldıktan hemen sonra güç tasarruf moduna girer.



Not: ADR takografin patlamaya karşı koruması, araç park halindeyken ve akü ayırıcı anahtar açıkken garanti edilebilir.

# ADR Onaylı SE5000 Digital Takograf



**ADR-onaylı olmayan bir dijital takografin Tehlikeli Madde Taşıyan bir araca montajı ilgili Mevzuata aykırıdır.**



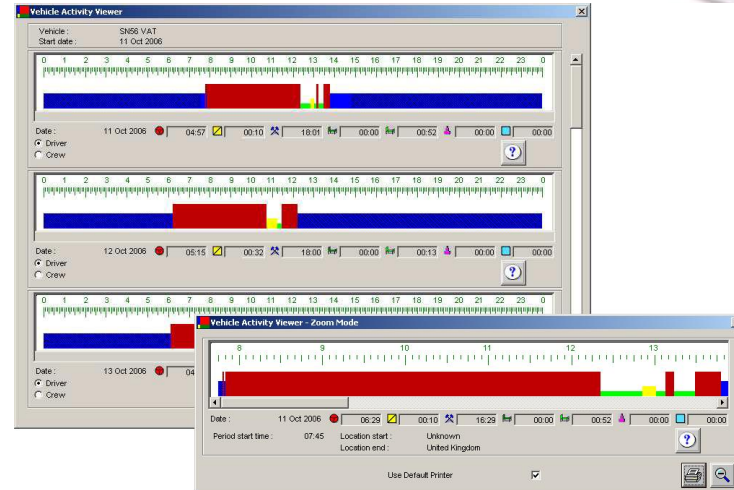


- Stoneridge, takograf konusunda geniş bir ürün yelpazesine sahiptir.
- Biz sadece bir dijital takograf araç ünitesinden daha fazlasına sahibiz.
- Takograf işi son kullanıcılara hizmet açısından ürün bütünlüğü gerektirir.
- 40 yıllık takograf tecrübesi...

# GENİŞ TAKOGRAF ÜRÜN YELPAZESİ



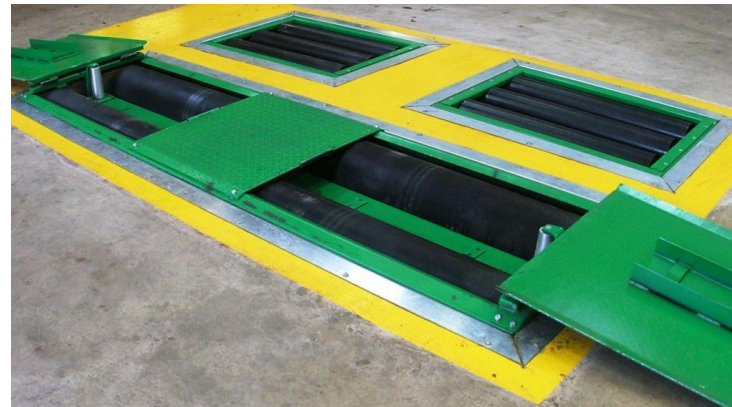
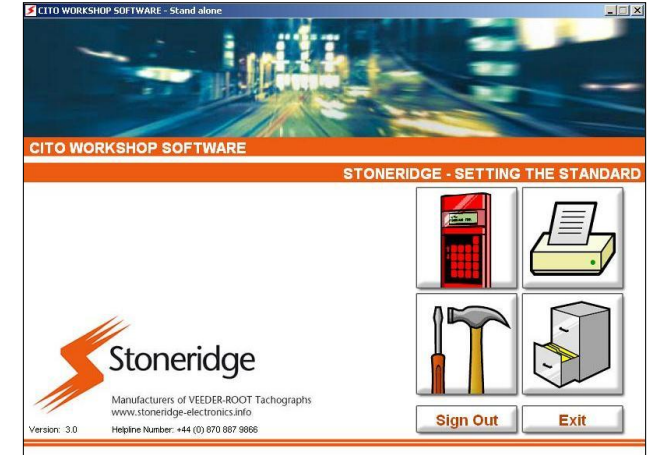
- Son kullanıcılar ve filolar için veri indirme cihazları ve takograf analiz yazılımları



# GENİŞ TAKOGRAF ÜRÜN YELPAZESİ



- Takograf yetkili servisleri için donanım ve yazılımlar



# SE5000 – OEM MÜŞTERİLER



Mercedes-Benz



**SCANIA**

**MAN**

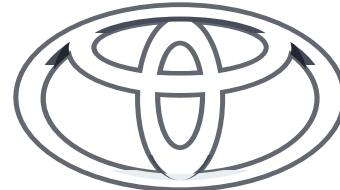


**DAF**

**Otokar**

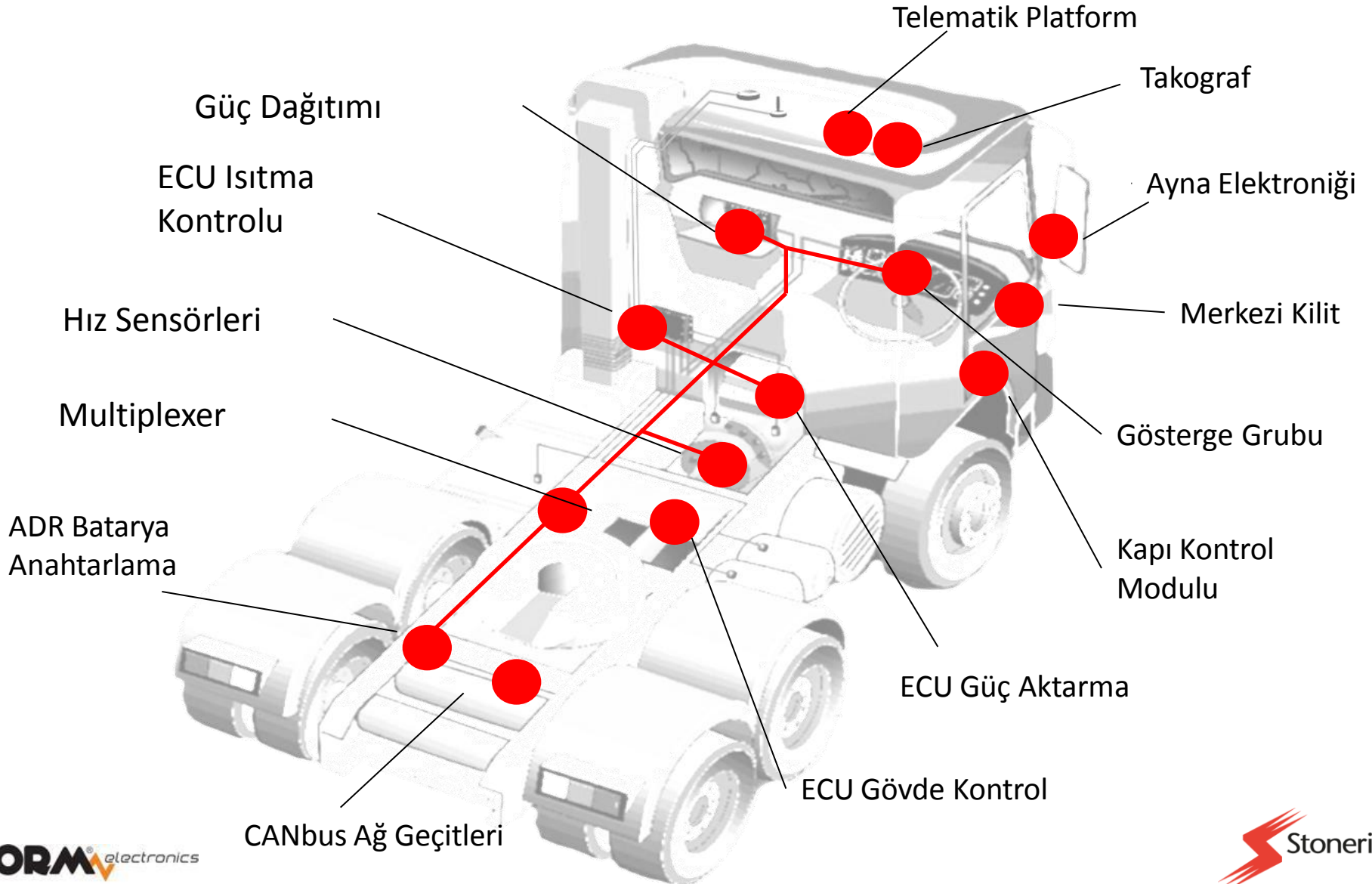


**HINO**



**TOYOTA**

# Otomotiv Elektroniklerinde Stoneridge Sistem Çözümleri





# OEM MÜŞTERİLER - ÜRÜNLER



- Ticari Araçlar

- DAF Trucks
- Daimler & EvoBus
- FORD OTOSAN
- Otokar
- MAN & NeoMAN
- Scania Truck & Bus
- Volvo / Renault Truck & Bus



- Arazi & İş Makinaları

- Case New Holland
- Caterpillar
- John Deere
- Same Deutz-Fahr
- Volvo CE



- Otomobil

- Eberspächer
- Ford
- General Motors
- Jaguar
- Saab Automobile



# Müşteri Tabanı – Ticari Araçlar



# Müşteri Tabanı – Otomotiv



DAIMLER



Valeo

LEAR CORPORATION



TEXAS INSTRUMENTS

Avdel Cherry **TEXTRON**

MAGNA

DELPHI



BOSCH

VDO



KOSTAL  
Automotive Electrical Systems



TRW

# Müşteri Tabanı – Tarım ve İş Makinaları



MASSEY FERGUSON®



STEYR-DAIMLER-PUCH AG  
A COMPANY OF MAGNA



**KOMATSU**  
Komatsu America International Company





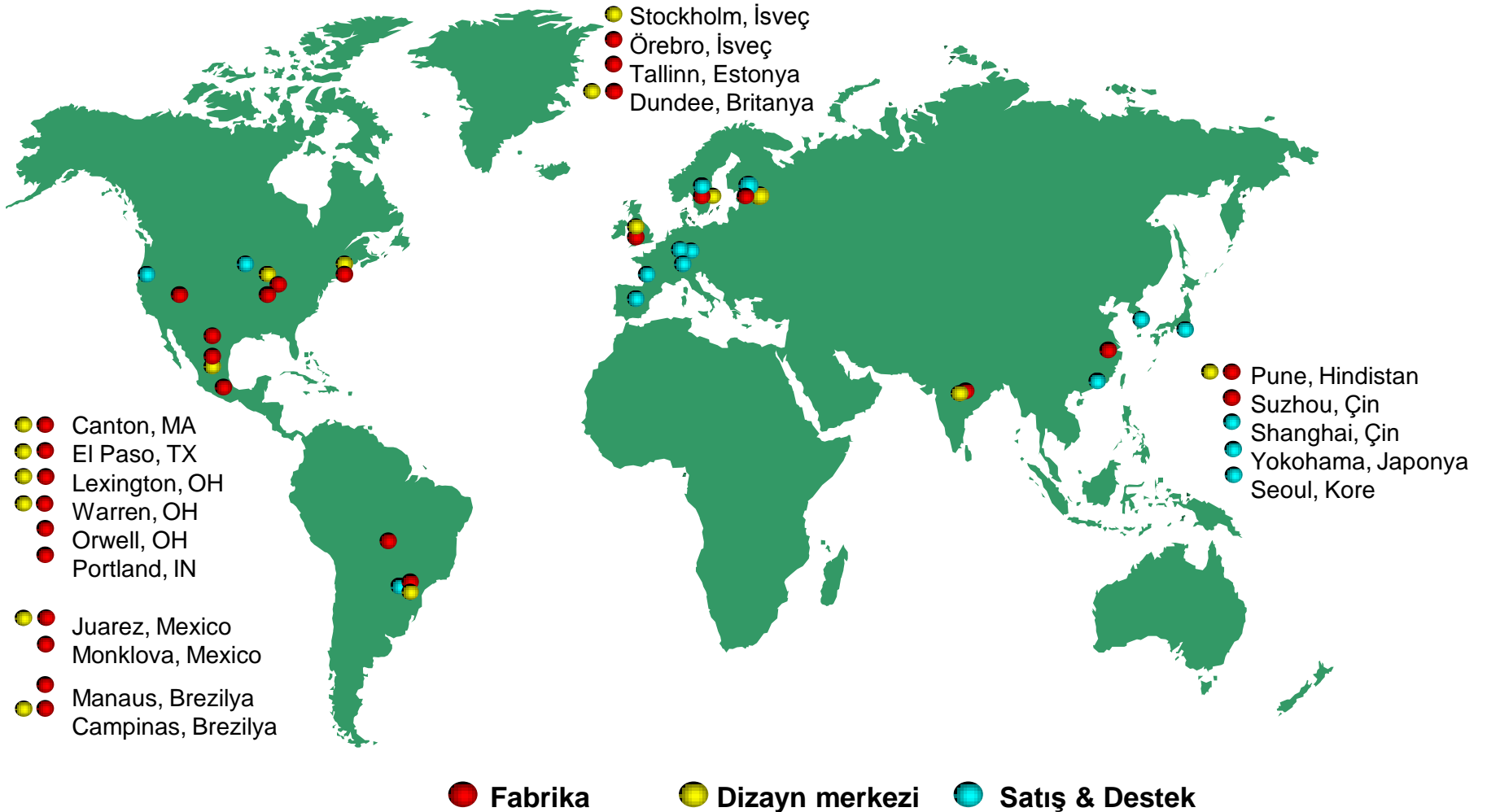
## Uzun Dönemli İlişkiler:

- 1919 Ford (Model T)
- 1931 General Motors
- 1941 Navistar
- 1965 John Deere
- 1972 Chrysler Corp.
- 1972 Volvo



- 1981 Scania
- 1984 Renault
- 1990 MAN
- 1992 Mercedes
- 2008 Audi
- 2008 DAF
- 2013 FORD OTOSAN

# Stoneridge Küresel Merkezleri



# Stoneridge Avrupa Merkezleri



**Bromma (SWE)**



**Örebro (SWE)**



**Tallinn (EST)**



**Dundee (UK)**

-  Fabrika
-  Arge & Dizayn Merkezi
-  Satış & Destek



## **Satış & Destek:**

Stuttgart (GER), Frankfurt (GER), Nuremberg (GER), Cologne (GER),  
Dunton (UK), Bayonne (FRA), Madrid (ESP)



## Türkiye'de Bakanlıkça onaylı 140 yetkili servis





# SE5000 Küresel Servis Ağı



Stoneridge Avrupa Satış Sonrası Hizmetler merkez ofisi, Dundee İskoçya

**Dünya genelinde 6000 den fazla Stoneridge Eğitim Sertifikasına sahip Takograf Servis Noktası mevcuttur.**



# Teşekkürler

Kasım 2014